

# DT-X450

# Datenerfassung sicher im Griff



# 11

Android™

# 25

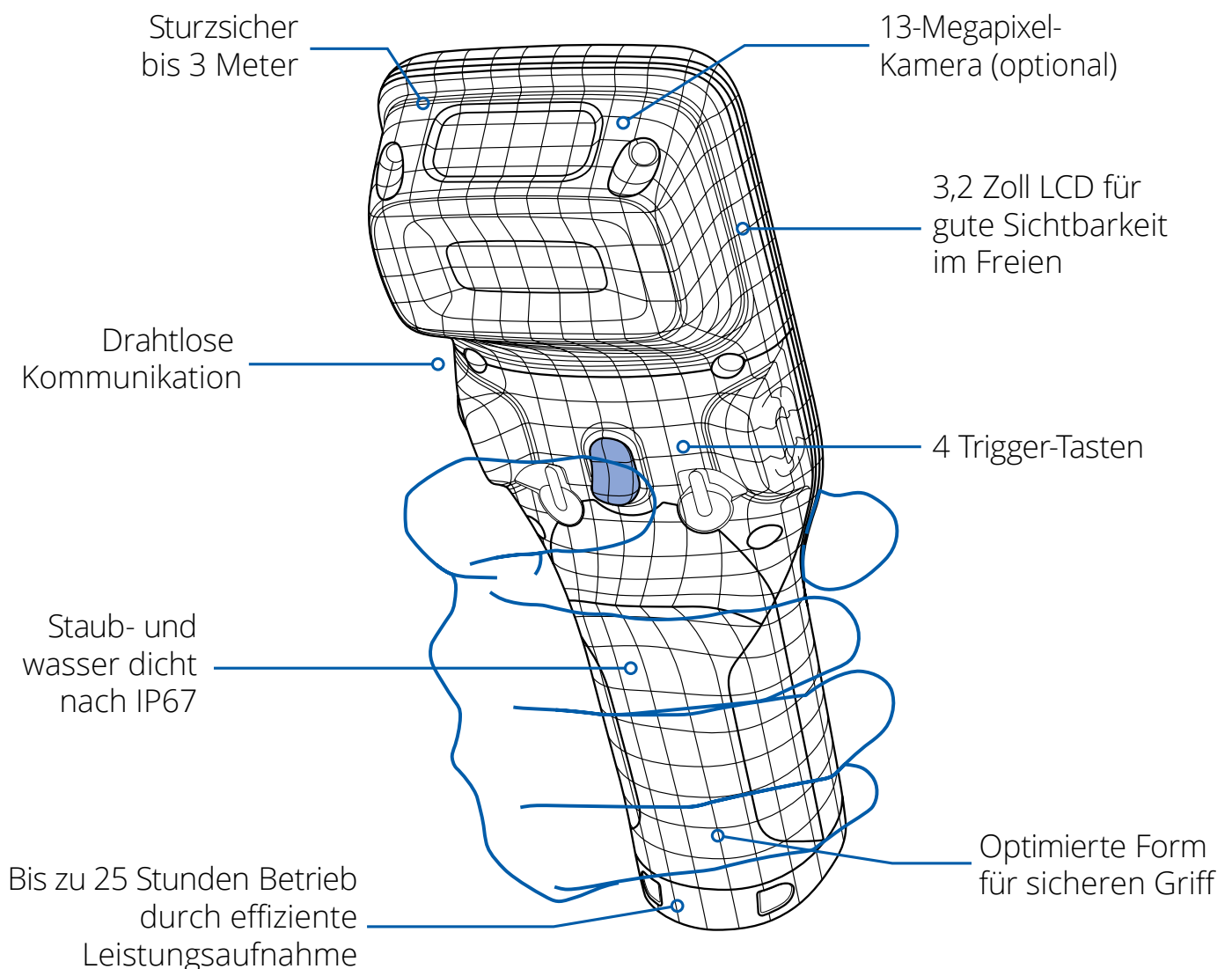
Std. Akkulaufzeit

# extra griffige Ergonomie

# Ergonomisch? Logisch!

---

Bei der Entwicklung der neuen DT-X450 Serie stand ein Stichwort klar im Mittelpunkt: Erleichterung. Auf der einen Seite machen viele intelligente Details die Handhabung für den Benutzer erheblich leichter. Auf der anderen Seite erleichtert die Android-Plattform es, passende Anwendungen zu finden oder eigens zu entwickeln.



# Zubehör



**HA-S62IO**

LAN/USB Kommunikations- und Ladebrille mit zusätzlicher Akkulademöglichkeit



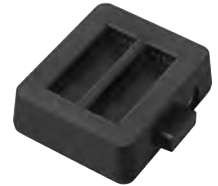
**HA-S60IO**

USB Kommunikations- und Ladebrille mit zusätzlicher Akkulademöglichkeit



**HA-S36DCHG**

Doppel-Ladebrille für 2 x DT-X400/X450, 3-fach kaskadierbar



**HA-S32DCHG**

Doppel-Ladebrille für 2 x HA-S20BAT, 3-fach kaskadierbar



**HA-S20BAT**

Lithium-Ion Akku (2.900 mAh)



**HA-S95HB**

Handgurt

**AD-S50400A:** Netzteil für HA-S60IO / HA-S62IO

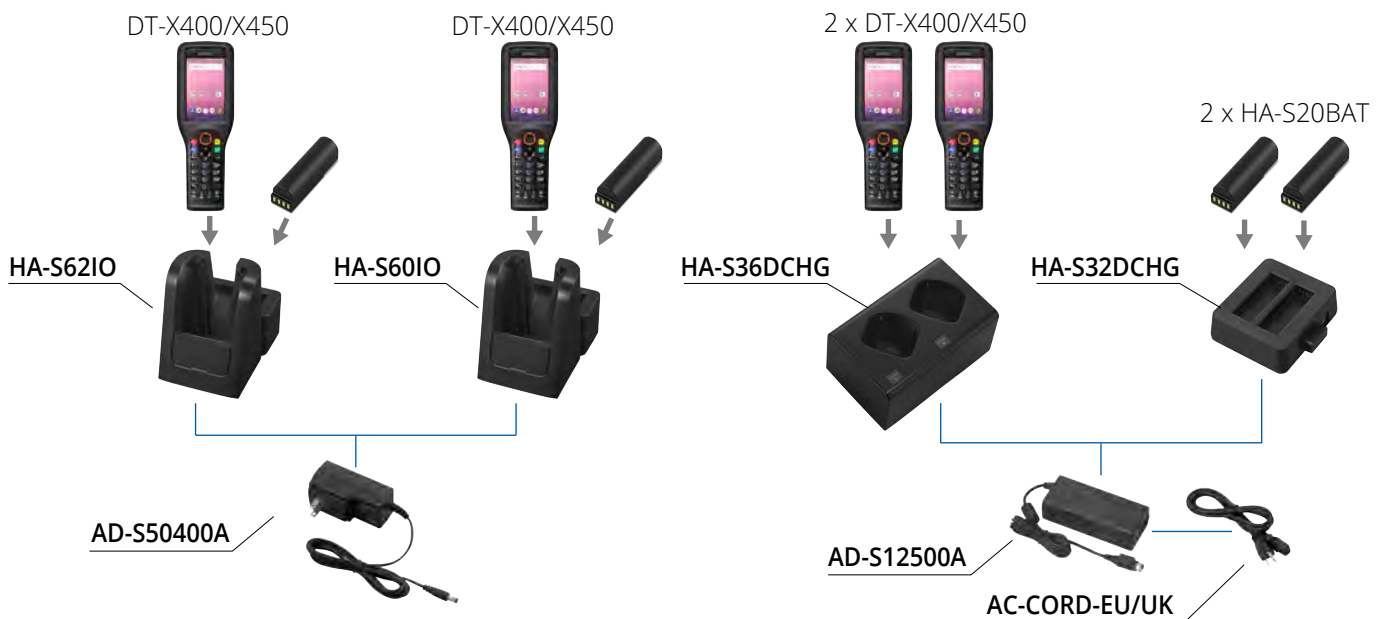
**AD-S12500A:** Netzteil für HA-S36DCHG / HA-S32DCHG

**AC-CORD-EU/UK:** AC-Kabel für AD-S12500A

**DT-380USB-A:** USB-Kabel HA-S62IO / 60IO (Type B) und PC (Type A)

**HA-S81USBC:** USB-Kabel DT-X450 (Type C) und PC (Type A)

## Cradle konfiguration





### Immer überall dabei

- Helles 3,2 Zoll LCD-Display
- 13-Megapixel-Kamera (optional)
- IP67 staub- und wasserdicht
- 3 Meter Sturzschutz

### Fit für jede Anwendung

- Android 11 OS
- Viele 3rd-Party-Apps am Markt
- Standard für Eigenentwicklungen

### Hält den ganzen Tag durch

- Bis zu 25 Stunden Dauerbetriebszeit
- Optimierte Leistungsaufnahme
- 2.900 mAh Akku mit großer Kapazität

### Liegt sicher in der Hand

- Ergonomisch optimierter Griff
- Optimale Gewichtsverteilung
- Griffige Oberfläche
- 4 Trigger-Tasten

### Hervorragend vernetzt

- WLAN / Bluetooth 5,1
- LTE Kommunikation
- GPS-Positionsbestimmung
- NFC (Type A/B/FeliCa®)

### Intuitiv zu bedienen

- Resistives Touch-Panel
- Eingabe per Stift, Finger und Handschuh
- Frei belegbare Funktionstasten

# CASIO DT-X450

Modell	Scanner	Kamera	NFC	W-WAN
DT-X450-20	C-MOS Imager	-	-	-
DT-X450-C21	C-MOS Imager	✓	✓	-
DT-X450-WC21	C-MOS Imager	✓	✓	✓

Modellreihe		DT-X450-20	DT-X450-C21	DT-X450-WC21
CPU		Qualcomm 2,0 GHz octa-core		
Betriebssystem		Android™ 11		
Speicher	RAM	4 GB		
	FROM	64 GB		
Display	Größe	3,2 Zoll transmissive color TFT LCD (800 × 480 pixels)		
	Touchscreen	Resistives Touch-Panel		
Eingabe	Tastatur	10 Tasten (alphanumerisch), CLR, Enter, Cursor, Power, Fn, Function (F1 - F8)		
	Trigger	Center, L, R, Rear		
	Scanner	C-MOS Imager		
	Kamera	-	13 Megapixel, Auto-Focus, LED-Flash	
	NFC	-	ISO14443 Type A / ISO14443 Type B / Felica® / ISO15693	
	GPS	-	-	Built-in A-GPS, GLONASS, BeiDou, QZSS/L1C
Drahtlose Kommunikation	Bluetooth®	Ver.5.1 EDR/LE		
	WLAN	IEEE 802.11 a/b/g/n/ac, IEEE 80211d, WPA2/WPA3(Personal, Enterprise) support		
	WWAN (modellabhängig)	-	-	LTE UMTS/HSPA/HSPA+, GSM/GPRS/EDGE
Umgebungsbedingungen	Sturz-Resistenz	Fallhöhe: 3 m auf Beton		
	Staub-/Spritzwasser-Resistenz	Schutzart IP67		
Sensoren		Beschleunigungs-, Umgebungslicht-, Näherungs-, Drehbewegungs-, geomagnetischer (Kompass) Sensor		
Schnittstellen	USB	USB 2.0 (Type-C) x 1		
	SD Karten-Slot	microSD × 1, SDXC compatible		
	SIM Karten-Slot	-	-	nano SIM × 1
Stromversorgung	Betrieb	Lithium-Ionen-Akku mit 2.900 mAh, Betriebszeit: ca. 25 Stunden		
	Speichersicherung	Integrierter Lithium-Ionen-Akku		
Abmessungen (B x H x T)		ca. 66 (Griff: 45) × 196 × 38 (Griff: 33) mm		
Gewicht		ca. 260 g (mit Batterie)		

## Modellspezifische Features:

### 13-Megapixel-Kamera

- Dokumentation von beschädigter Ware
- Regalbelegung

### LTE Kommunikation

- Echtzeitkommunikation
- Positionsbestimmung per GPS

### NFC

- Type A/B/FeliCa®
- Login-Sicherheit durch NFC-Karte

Android, Google Maps, Google Mail, Google Play, Google Drive, Hangout und Chrome sind Marken der Google, Inc., USA. MIFARE ist ein eingetragenes Warenzeichen der NXP B.V., FeliCa ist eine eingetragene Marke der Sony Corporation. Das eingetragene Markenzeichen Bluetooth® gehört der Bluetooth SIG, Inc., U.S.A. und wurde lizenziert an CASIO Computer Co., Ltd. Andere Produkt- und Firmennamen sind eingetragene Warenzeichen oder Markenzeichen der jeweiligen Rechteinhaber. Das Design und die Spezifikationen können ohne Ankündigung variiert werden. Die Farbdarstellung der Abbildungen kann von den tatsächlichen Farben abweichen. Bildschirmhalte sind simulierte Darstellungen. Die Spezifikationen in der oben dargestellten Tabelle sind Stand April 2022.

CASIO gewährt auf alle CASIO System Produkte (Kassen und Handy Terminals) eine Gewährleistungszeit von 12 Monaten.

## Casio Europe GmbH

Casio-Platz 1  
22848 Norderstedt, Germany  
solutions@casio.de  
+49 (0)40 528 65-407  
www.casio-solutions.com



# CASIO®

Mobile Industrial Solutions

# CASIO DT-X400

Model	Scanner	Kamera	NFC	W-WAN
DT-X400-10	Laserscanner	-	-	-
DT-X400-20	C-MOS Imager	-	-	-
DT-X400-C21	C-MOS Imager	✓	✓	-
DT-X400-WC21	C-MOS Imager	✓	✓	✓

Specifications	DT-X400-10	DT-X400-20	DT-X400-C21	DT-X400-WC21
CPU	Qualcomm 1.3 GHz octa-core			
Betriebssystem	Android™ 8.1			
Speicher	RAM	2 GB		
	FROM	16 GB		
Display	Größe	3.2 Zoll transmissive color TFT LCD (800 x 480 pixels)		
	Touchscreen	Resistive Touch-Panel		
Eingabe	Tastatur	10 Key (alphanumerisch), CLR, Enter, Cursor, Power, Fn, Function (F1 - F8)		
	Trigger	Center, L, R, Rear		
	Scanner	Laserscanner	C-MOS Imager	
	Kamera	-	-	8 Megapixel, auto focus, LED flash
	NFC	-	-	ISO14443 Type A / ISO14443 Type B / Felica® / ISO15693
GPS	-	-	-	Built-in A-GPS, GLONASS, BeiDou, QZSS/L1C
Drahtlose Kommunikation	Bluetooth®	Ver.5.0 EDR/LE		
	WLAN	IEEE 802.11a/b/g/n, IEEE 802.11d, WPA2 support		
	WWAN (modellabhängig)	-	-	-
Umgebungsbedingungen	Sturz-Resistenz	3.0 m		
	Staub-/Spritzwasser-Resistenz	IP67		
Sensor	Beschleunigungssensor, Helligkeitssensor, Näherungssensor			
Schnittstellen	USB	USB 2.0 (Type-C) x 1		
	SD Karten-Slot	microSD x 1, SDHC compatible		
	SIM Karten-Slot	-	-	-
Stromversorgung	Betrieb	Lithium-Ionen-Akku, Betriebszeit: ca. 30 Stunden mit 2.900 mAh		
	Speichersicherung	Integrierter Lithium-Ionen-Akku		
Abmessungen (B x H x T)	ca. 66 (Griff: 45) x 196 x 38 (Griff: 33) mm			
Gewicht	ca. 260 g (mit Batterie)			

## Modellspezifische Features:

### 8-Megapixel-Kamera

- Dokumentation von beschädigter Ware
- Regalbelegung

### LTE Kommunikation

- Echtzeitkommunikation
- Positionsbestimmung per GPS

### NFC

- Type A/B/FeliCa®
- Login-Sicherheit durch NFC-Karte

Android, Google Maps, Google Mail, Google Play, Google Drive, Hangout und Chrome sind Marken der Google, Inc., USA. MIFARE ist ein eingetragenes Warenzeichen der NXP B.V., FeliCa ist eine eingetragene Marke der Sony Corporation. Das eingetragene Markenzeichen Bluetooth® gehört der Bluetooth SIG, Inc., U.S.A. und wurde lizenziert an CASIO Computer Co., Ltd. Andere Produkt- und Firmennamen sind eingetragene Warenzeichen oder Markenzeichen der jeweiligen Rechteinhaber. Das Design und die Spezifikationen können ohne Ankündigung variiert werden. Die Farbdarstellung der Abbildungen kann von den tatsächlichen Farben abweichen. Bildschirmhalte sind simulierte Darstellungen. Die Spezifikationen in der oben dargestellten Tabelle sind Stand April 2022.

CASIO gewährt auf alle CASIO System Produkte (Kassen und Handy Terminals) eine Gewährleistungszeit von 12 Monaten.

## Casio Europe GmbH

Casio-Platz 1  
22848 Norderstedt, Germany  
solutions@casio.de  
+49 (0)40 528 65-407  
www.casio-solutions.com



# CASIO®

Mobile Industrial Solutions